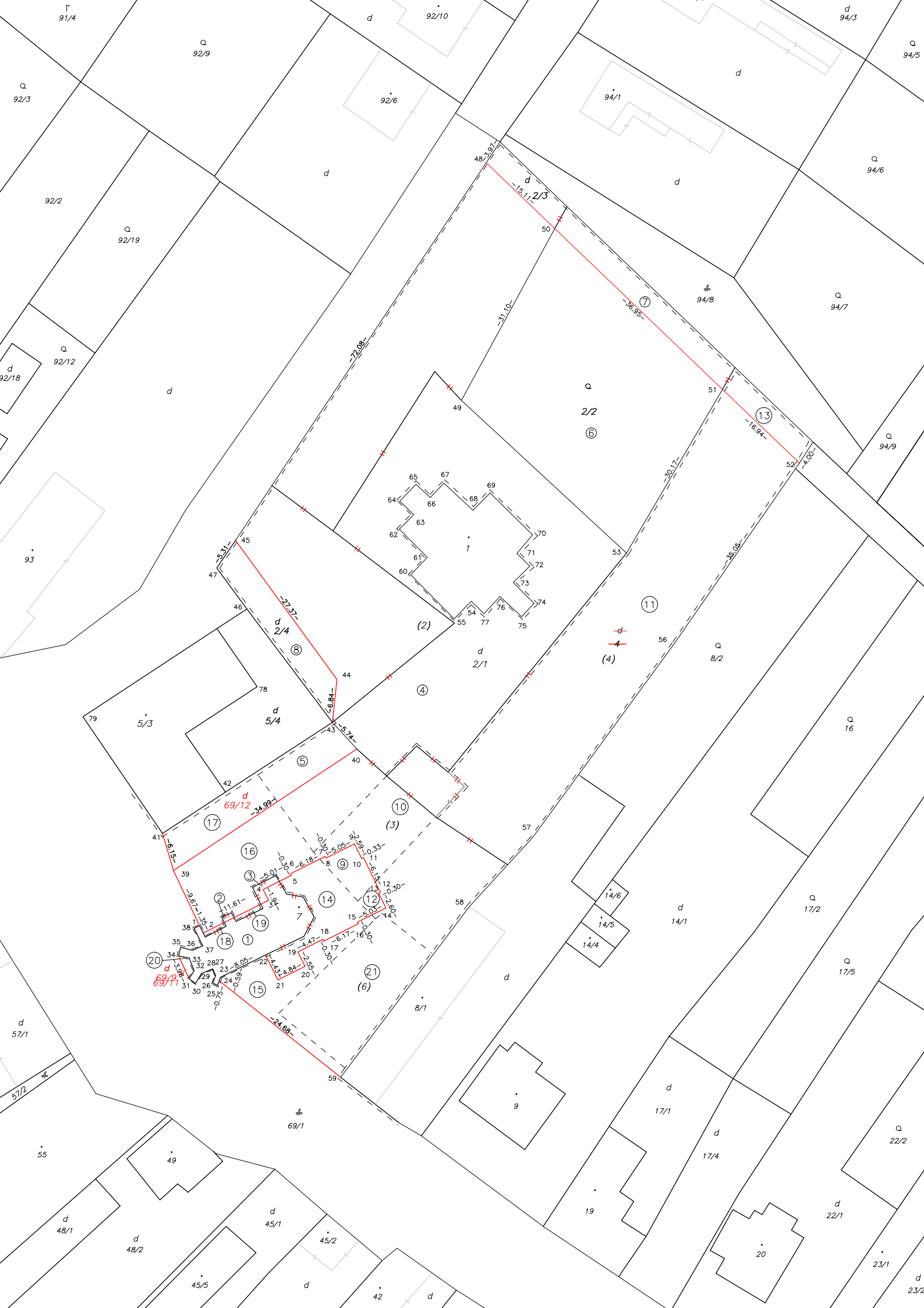


Geometrický plán je podkladom na právne úkony, keď údaje doterajšieho stavu výkazu výmer sú zhodné s údajmi platných výpisov z katastra nehnuteľností

Vyhotovitel' Ing. Marek Róka MIGEO Kráľová pri Senci 516 900 50 Kráľová pri Senci IČO 40 507 777	Kraj Bratislavský	Okres Senec	Obec Kostolná pri Dunaji		
	Kat. územie Kostolná pri Dunaji	Číslo plánu 32/2013	Mapový list ZS-XVI-22-9		
	GEOMETRICKÝ PLÁN			oddelenie pozemkov a určenie vlastníckych práv k pozemkom p. č. 2, 3, 4, 69/1, 6 (nové p. č. 2/1-4, 9, 69/1, 11,12); zameranie kostola na pozemku p. č. 7 na zápis do KN	
Vyhotovil	Autorizačne overil		Úradne overil Meno:		
Dňa: 11.10.2013	Meno: Ing. Marek Róka	Dňa: 11.10.2013	Meno: Ing. Marek Róka	Dňa:	Číslo:
Nové hranice boli v prírode označené múrom, kovovými rúrkami	Náležitostami a presnosťou zodpovedá predpisom		Úradne overené podľa § 9 zákona NR SR č. 215/1995 Z.z. o geodézii a kartografii		
Záznam podrobného merania (meračský náčrt) č. 196	Pečiatka a podpis		Pečiatka a podpis		
Súradnice bodov označených číslami a ostatné meračské údaje sú uložené vo všeobecnej dokumentácii					



VÝKAZ VÝMER

Doterajší stav					Zmeny					Nový stav					
Číslo			Výmera		Druh pozemku	Diel	k parcele číslo	m ²	od parcely číslo	m ²	Číslo parcely	Výmera		Druh pozemku	Vlastník, (iná oprav. osoba) adresa, (sídlo)
PK vložky	parcely											ha	m ²		
LV	PK	KN													
STAV PRÁVNÝ															
3		7		155	zast.pl.	1	7	147							
						2	2/1	2							
						3	2/1	6							
526		2		4190	zast.pl.	4	2/1	2682			(2			zaniká)	
						5	69/12	85							
						6	2/2	1082							
						7	2/3	200							
						8	2/4	141							
526		3		237	zast.pl.	9	7	39			(3			zaniká)	
						10	2/1	198							
526		4		1611	zast.pl.	11	2/1	1532			(4			zaniká)	
						12	7	12							
						13	2/3	67							
527		69/1		9837	zast.pl.	14	7	119			69/1	9268	zast.pl.	doterajší	
						15	2/1	130							
						16	2/1	200							
						17	69/12	110							
						18	7	3							
						19	7	3							
						20	69/11	4							
527		6		299	zast.pl.	21	2/1	299			(6			zaniká)	
						2			7	2					
						3			7	6					
						4			2	2682					
						10			3	198					
						11			4	1532					
						15			69/1	130					
						16			69/1	200					
						21			6	299	2/1	5049	zast.pl.	Cirkev rímsko-katolícka	
						6			2	1082	2/2	1082	záhrady	Kostolná pri Dunaji 16	
						7			2	200			4	Cirkev rímsko-katolícka	
						13			4	67	2/3	267	zast.pl.	Kostolná pri Dunaji 16	
Znáška č.1:			1	6329				7061		6398		1	5666		

VÝKAZ VÝMER

Doterajší stav					Zmeny					Nový stav					
Číslo			Výmera		Druh pozemku	Die	k parcele číslo	m ²	od parcely číslo	m ²	Číslo parcely	Výmera		Druh pozemku	Vlastník, (iná oprav. osoba) adresa, (sídlo)
PK vložky	parcely		ha	m ²								ha	m ²		
LV	PK	KN													
						8		2		141	2/4		141	zast.pl. 18	Cirkev rímsko-katolícka Kostolná pri Dunaji 16
						1		7		147					
						9		3		39					
						12		4		12					
						14		69/1		119					
						18		69/1		3					
						19		69/1		3	7		323	zast.pl. 16 11	Cirkev rímsko-katolícka Kostolná pri Dunaji 16
						20		69/1		4	69/11		4	zast.pl. 18	Cirkev rímsko-katolícka Kostolná pri Dunaji 16
						5		2		85					
						17		69/1		110	69/12		195	zast.pl. 18	Cirkev rímsko-katolícka Kostolná pri Dunaji 16
Znáška č.2										663			663		
Znáška č.1:			1	6329			7061			6398		1	5666		
Znáška č.2:										663			663		
Súčet znášok:			1	6329			7061			7061		1	6329		
STAV PODĽA REGISTRA C KN															
			2/1	936	zast.pl						2/1		5048	zast.pl. 18	Cirkev rímsko-katolícka Kostolná pri Dunaji 16
			2/2	1150	záhrady						2/2		1082	záhrady 4	Cirkev rímsko-katolícka Kostolná pri Dunaji 16
			2/3	1101	zast.pl.						2/3		267	zast.pl. 18	Cirkev rímsko-katolícka Kostolná pri Dunaji 16
			2/4	625	zast.pl.						2/4		141	zast.pl. 18	Cirkev rímsko-katolícka Kostolná pri Dunaji 16
			4	1359	zast.pl.						4			zaniká	
3			7	155	zast.pl.						7		323	zast.pl. 16 11	Cirkev rímsko-katolícka Kostolná pri Dunaji 16
			69/1	1	8074	zast.pl.					69/1	1	6340	zast.pl. 22	Obec Kostolná pri Dunaji
Znáška č.3:			2	3400								2	3201		

VÝKAZ VÝMER

Doterajší stav					Zmeny					Nový stav					
Číslo			Výmera		Druh pozemku	Die	k parcele číslo	m ²	od parcely číslo	m ²	Číslo parcely	Výmera		Druh pozemku	Vlastník, (iná oprav. osoba) adresa, (sídlo)
PK vložky	parcely											ha	m ²		
LV	PK	KN													
											69/11	4	zast.pl. 18	Cirkev rímsko-katolícka Kostolná pri Dunaji 16	
											69/12	195	zast.pl. 18	Cirkev rímsko-katolícka Kostolná pri Dunaji 16	
Znáška č.4:												199			
Znáška č.3:			2	3400							2	3201			
Znáška č.4:												199			
Súčet znášok:			2	3400							2	3400			
Legenda: kód spôsobu využívania					<p>4 - pozemok prevažne v zastavanom území obce alebo v záhradkárskej osade na ktorom sa pestuje zelenina, ovocie, okrasná nízka a vysoká zeleň a iné poľnohospodárske plodiny,</p> <p>16 - pozemok, na ktorom je postavená nebytová budova označená súpisným číslom,</p> <p>18 - pozemok, na ktorom je dvor,</p> <p>22 - pozemok, na ktorom je postavená inžinierska stavba - cestná, miestna komunikácia, lesná cesta, poľná cesta, chodník, nekryté parkovisko a ich súčasti,</p> <p>11 - budova pre školstvo, vzdelávanie a výskum.</p>										
kód druhu stavby															

t.č. 6.76 - 1997

